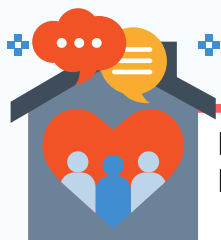


# Alliance pour la solidarité au Bas-Saint-Laurent

Limiter les contrecoups de la crise sanitaire sur les personnes et communautés vulnérables

## ZOOM SUR LES ACTIONS DES PARTENAIRES

Au cours des dernières semaines, les partenaires de l'Alliance pour la solidarité au Bas-Saint-Laurent ont adapté leurs actions pour répondre aux besoins des personnes en situation de pauvreté, lesquels ont été accentués par la crise sanitaire. Pour ce faire, des ajustements rapides aux planifications ont été effectués à la lumière des enjeux identifiés par les cellules d'urgence mises en place dans les territoires de MRC. Cette adaptation importante donne lieu à plus de **20 initiatives** impliquant chaque fois plusieurs organisations et instances. Mises ensemble, elles totalisent plus de 483 000 \$ grâce à l'engagement des communautés, dont près de 189 000 \$ proviennent du Fonds québécois d'initiatives sociales.



### REJOINDRE LES PERSONNES VULNÉRABLES

*Parce que la crise a accentué l'isolement des personnes, de nouvelles initiatives et collaborations contribuent à les rejoindre directement à leur résidence.*

Une bonification des services a été effectuée au **Centre de pédiatrie sociale en communauté de Rimouski-Neigette**. De nouveaux outils d'intervention permettent de mieux soutenir les enfants et familles déjà vulnérables et dont l'isolement a été augmenté. Un soutien accru est par ailleurs offert par **Accueil et immigration Bas-Saint-Laurent** aux arrivants non admissibles aux programmes publics d'aide d'urgence.

Les jeunes de l'**Auberge du cœur Le Transit** s'impliquent actuellement dans un service de soutien téléphonique aux personnes isolées, allant même jusqu'à livrer leur épicerie selon les besoins.



Les **Offices municipaux d'habitation de La Mitis et de La Matanie** ont quant à eux bonifié leurs services auprès des locataires, en augmentant par exemple les heures consacrées aux suivis téléphoniques. Les bénévoles de la **Fabrique de Grosses-Roches** ont de leur côté mis en place, avec la bibliothèque municipale, un service de prêt de livres à domicile pour les aînés.



### FAIRE CONNAITRE LES RESSOURCES DE PROXIMITÉ

La **MRC de Rivière-du-Loup** et plusieurs partenaires ont déployé une importante campagne d'information, comprenant un cahier spécial distribué dans toutes les maisons, des messages à la radio et à la télévision.

L'organisme **Promotion Kamouraska** a quant à lui conçu et distribué des fiches de recettes économiques insérées dans les paniers de dépannage alimentaire, le tout combiné à la distribution d'un encart promotionnel sur les services essentiels dans tous les foyers.

La **MRC de La Matapédia** a de son côté créé un outil d'information sur les ressources communautaires, disponible en version numérique mais aussi dans une version aimantée distribuée dans toutes les résidences du territoire. Les partenaires de la **MRC du Témiscouata**, dont la **CDC des Grandes Marées**, visent pour leur part le déploiement de capsules radiophoniques pour faire la promotion des organismes offrant des services sur leur territoire.



[Joindre l'équipe régionale d'accompagnement](#)



COLLECTIF RÉGIONAL  
DE DÉVELOPPEMENT  
DU BAS-SAINT-LAURENT



## CONTRER L'INSÉCURITÉ ALIMENTAIRE Soudainement Augmentée

Grâce à la mobilisation de plusieurs partenaires et à la plateforme de sociofinancement **La Ruche**, des organismes oeuvrant en sécurité alimentaire ont bonifié de façon importante leurs services, dont **Moisson Mitis** avec le soutien de la **MRC de La Mitis**, **Moisson Kamouraska**, **Les cuisines collectives du Témiscouata**, ainsi que l'organisme **l'Autre-Toit du KRTB**. Ils offrent notamment des repas cuisinés par les restaurateurs locaux aux personnes dont la sécurité alimentaire a été compromise. Du côté de **Moisson Rimouski-Neigette**, c'est en collaboration avec la Tablee des chefs qu'une distribution de repas pourra être effectuée aux personnes dans le besoin.

La **MRC des Basques** a de son côté bonifié l'offre alimentaire de la cuisine collective **Croc-Ensemble**, permettant par exemple la livraison de denrées sur l'ensemble du territoire de la MRC.

La **MRC de Rimouski-Neigette** a également mis en place des cellules de veille municipales pour communiquer avec les personnes isolées, créer un filet de sécurité et offrir des services adaptés à leur situation. Livraison de l'épicerie, offre de dépannage alimentaire pour les municipalités rurales et référencement de personnes vulnérables font partie des services offerts.



Pour soutenir l'autonomie alimentaire, la **MRC de La Matanie** a créé et distribué 300 trousse de démarrage d'un premier potager. Le **Club des 50 ans et plus** de ce territoire a mis à la disposition de la population un frigo communautaire libre-service, alors que **Synergie Matane** a participé à l'installation de 30 bacs de jardinage dans la communauté.

Du côté de la **MRC de Témiscouata**, un projet est mis de l'avant pour offrir davantage de légumes frais aux personnes en situation de vulnérabilité ainsi qu'à la communauté, et ce, dans les frigos libre-service et à même les différents jardins présents sur le territoire.

## DÉCONSTRUIRE LES PRÉJUGÉS

Au cours des prochains mois, une importante campagne régionale de sensibilisation sera déployée par le **Comité de lutte contre les préjugés du Bas-Saint-Laurent**.

Cette initiative est mise en place alors que la montée des préjugés envers les personnes assistées sociales peut s'accroître et que l'utilisation des services communautaires est parfois vue comme stigmatisante chez les gens nouvellement dans le besoin. Elle prendra notamment la forme de capsules de sensibilisation sur les réseaux sociaux et dans les médias régionaux. L'organisme **Action populaire Rimouski-Neigette** a accepté d'être le fiduciaire de cette campagne régionale en étroite collaboration avec le **Regroupement des assistées sociales et assistés sociaux du Témiscouata**.



Avec la participation financière de :

Québec

## À PROPOS DE L'ALLIANCE POUR LA SOLIDARITÉ BAS-SAINT-LAURENT

L'Alliance pour la solidarité au Bas-Saint-Laurent est une concertation régionale qui s'inscrit dans le cadre du Plan d'action gouvernemental pour l'inclusion économique et la participation sociale (PAGIEPS). Les actions sont financées par le Fonds québécois d'initiatives sociales (FQIS), en partenariat avec les Alliances pour la solidarité et le ministère du Travail, de l'Emploi et de la Solidarité sociale. Parce que les changements passent par la mobilisation des communautés, les partenaires bas-laurentiens ont placé la participation citoyenne au cœur de leurs actions concertées. Le CRD est mandataire régional de l'Alliance et les MRC sont fiduciaires des démarches locales qui incluent des organismes et instances de tous les horizons socioéconomiques et communautaires. [En savoir plus : www.crdbsl.org](http://www.crdbsl.org)